



Nutzungsbedingungen IServ

Präambel

- Die Schule stellt ihren Schülerinnen, Schülern und Lehrkräften (im Folgenden: Nutzer) als Kommunikations- und Austauschplattform IServ zur Verfügung. IServ dient ausschließlich der innerschulischen Kommunikation und ermöglicht allen Nutzern, schulbezogene Daten zu speichern und auszutauschen. Alle Nutzer verpflichten sich, die Rechte anderer Personen zu achten.

Nutzungsmöglichkeiten

- Die Schule entscheidet darüber, welche Module von IServ für den innerschulischen Gebrauch freigeschaltet werden. Welche Module freigeschaltet sind, teilt die Schule den Nutzern in allgemeiner Form mit.

Verhaltensregeln

- Jeder Nutzer erhält ein Nutzerkonto. Das Nutzerkonto muss durch ein nicht zu erratendes Passwort von mindestens acht Zeichen Länge (Groß-/Kleinbuchstaben, Zahlen und Sonderzeichen) gesichert werden. Es ist untersagt, das Passwort anderen Nutzern mitzuteilen.
- Die im gemeinsamen Adressbuch eingegebenen Daten sind für alle Nutzer sichtbar. Es wird deshalb geraten, so wenig personenbezogene Daten wie möglich von sich preiszugeben.
- Alle Nutzer sind verpflichtet, eingesetzte Filter und Sperren zu respektieren und diese nicht zu umgehen.
- Die Nutzer verpflichten sich, die gesetzlichen Regelungen des Straf- und Jugendschutzgesetzes sowie das Urhebergesetz zu beachten. Wer Dateien auf IServ hochlädt, über IServ versendet oder nutzt, tut dies in eigener Verantwortung. Die Schule übernimmt keine Verantwortung für die Inhalte und die Art gespeicherter Daten.
- Die Sicherung in IServ gespeicherter Daten gegen Verlust obliegt der Verantwortung der Nutzer. Das Aufrufen und Speichern jugendgefährdender und anderer strafrechtlich relevanter Inhalte auf dem Schulserver ist ebenso verboten wie die Speicherung von URLs oder Links auf jugendgefährdende Websites oder Websites mit strafrechtlich relevanten Inhalten. Weil umfangreiche Up- und Downloads (>20 MB) die Arbeitsgeschwindigkeit des Servers beeinträchtigen, sind diese nicht erlaubt. Ausnahmen sind vorab mit den Administratoren abzusprechen.
- Die Installation oder Nutzung fremder Software durch die Nutzer ist nicht zulässig, sie darf nur von den dazu Berechtigten durchgeführt werden.
- Das IServ-System erstellt Log-Dateien (Protokolle), die in begründeten Fällen (Rechtsverstöße) von den von der Schulleitung bestimmten Personen ausgewertet werden können.
- Alle Nutzer schauen in Schulzeiten mindestens einmal täglich in ihr IServ-Konto, da die Kommunikation innerhalb der Schulgemeinschaft möglichst papierlos über IServ erfolgt!



Kommunikation

E-Mail

- Soweit die Schule den Nutzern einen persönlichen E-Mail-Account zur Verfügung stellt, darf dieser von Schülerinnen und Schülern nur für die innerschulische Kommunikation, von Lehrerinnen und Lehrern nur für die schulbezogene Kommunikation verwendet werden. Die Schule ist damit kein Anbieter von Telekommunikation im Sinne von S 3 Nr. 6 Telekommunikationsgesetz. Ein Rechtsanspruch der Nutzer auf den Schutz der Kommunikationsdaten im schulinternen Netz besteht gegenüber der Schule somit grundsätzlich nicht.
- Die Schule ist berechtigt, im Falle von konkreten Verdachtsmomenten von missbräuchlicher oder strafrechtlich relevanter Nutzung des E-Mail-Dienstes die Inhalte von E-Mails zur Kenntnis zu nehmen. Die betroffenen Nutzer werden hierüber unverzüglich informiert.

Chat

- Soweit die Schule eine Chat-Funktion zur Verfügung stellt, gelten dieselben Vorgaben wie bei der E-Mail-Nutzung.

Forum

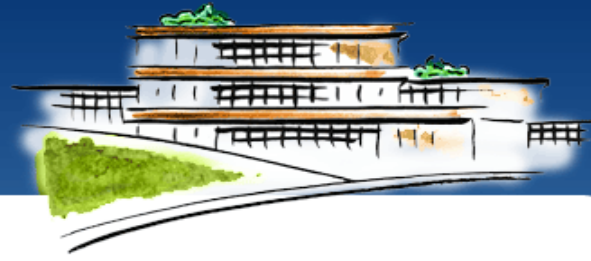
- Soweit die Schule eine Forum-Funktion zur Verfügung stellt, gelten dieselben Vorgaben wie bei der E-Mail-Nutzung. Darüber hinaus sind die Moderatoren der Foren berechtigt, unangemessene Beiträge zu löschen.
- Die Nutzer verpflichten sich, in Foren, Chats und von IServ aus versendeten E-Mails die Rechte anderer zu achten.
- Massen-E-Mails, Joke-E-Mails o. ä. sind nicht gestattet.
- Die schulische E-Mail-Adresse darf nicht für private Zwecke zur Anmeldung bei Internetangeboten jeder Art verwendet werden. Das gilt insbesondere für alle sozialen Netzwerke wie z. B. Facebook oder Google+.
- Kalendereinträge für Gruppen werden nach bestem Wissen eingetragen und nicht manipuliert.

Hausaufgaben

- Hausaufgaben können über IServ gestellt werden. Die Lehrkräfte achten dabei auf einen angemessenen Bearbeitungszeitraum.

Administratoren

- Die Administratoren haben weitergehende Rechte, verwenden diese aber grundsätzlich nicht dazu, sich Zugang zu persönlichen Konten bzw. persönlichen Daten zu verschaffen. Sollte ein Nutzer sein Passwort vergessen haben, ist er verpflichtet, das durch einen Administrator neu vergebene Passwort beim nächsten Einloggen sofort zu ändern.
- Nur der Nutzer selbst darf ein neues Passwort für sich persönlich bei einem Administrator beantragen.



- Chat-Protokolle sind auch für Administratoren grundsätzlich nur lesbar, wenn ein Verstoß per Klick auf den entsprechenden Button gemeldet wurde.

Moderatoren

- Für die Gruppenforen können Moderatoren eingesetzt werden, die Forumsbeiträge auch löschen können. Moderatoren dürfen nur in dem ihnen anvertrauten Forum moderieren.

Verstöße

Im Fall von Verstößen gegen die Nutzungsordnung kann das Konto gesperrt werden. Damit ist die Nutzung schulischer Computer nur mit Einschränkungen und die Nutzung von IServ auf schulischen und privaten Geräten nicht mehr möglich.

Stand: März 2025